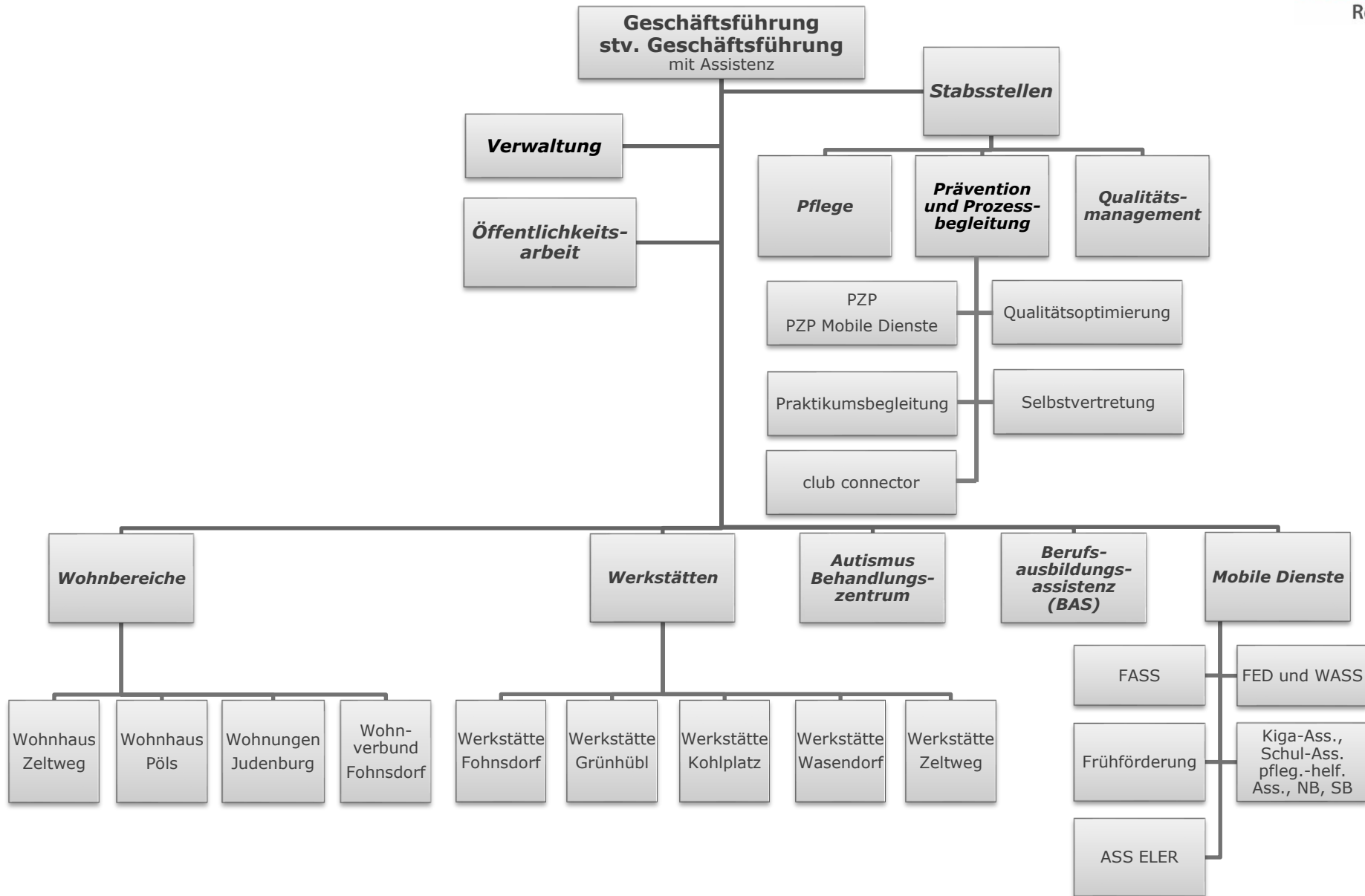


Organigramm Lebenshilfe Region Judenburg gemGmbH



Organigramm Lebenshilfe Region Judenburg gemGmbH

Abkürzungsverzeichnis:

BAS = Berufsausbildungsassistenz

FASS = Freizeitassistenz

FED = Familienentlastung

GF = Geschäftsführung

Kiga-Ass. = Kindergartenassistenz

NB = Nachmittagsbetreuung

pfl.-helf. Ass. = pflegerisch-helfende Assistenz

SB = Sommerbetreuung

Schul-Ass. = Schulassistenz

stv. = stellvertretend

WASS = Wohnassistenz